

# Baromètre des Zones à Faibles Emissions 2023

## Focus Isère – Cirt’Air 2, 3, 4, 5, Non classés

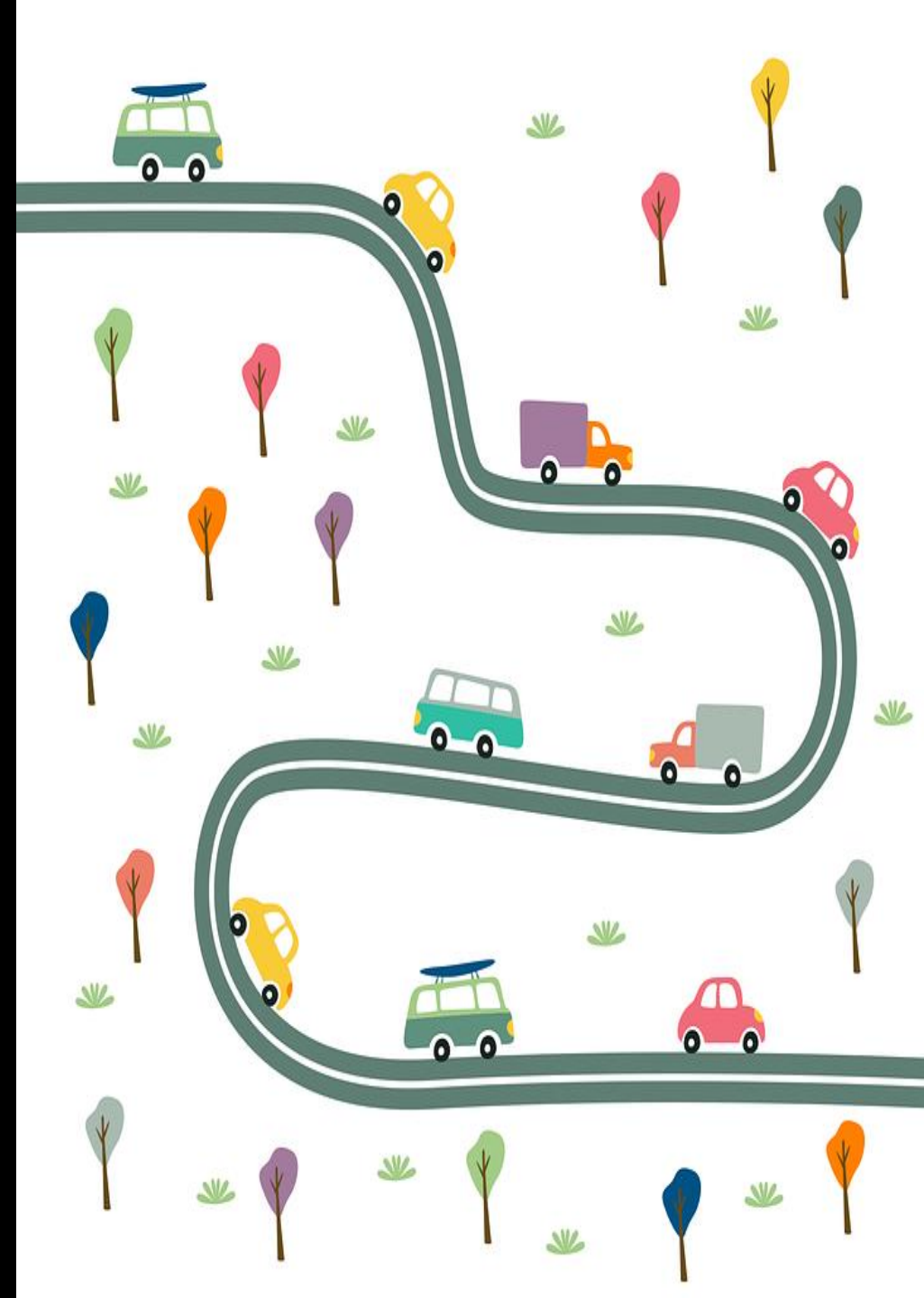
Mai 2023 – Etude n°2200664

Xavier Terryn, Partner, 01 57 00 59 68

Aurélie Gazut, Directrice d'études, 01 57 00 58 80

Wendy Furtado, Cheffe de Groupe

Shanyce Arsene, Chargée d'études



# Objectifs de l'étude

## Module ZFE



**Faire un état des lieux** récent de la connaissance et de l'opinion de la population française vis-à-vis des ZFE



**Mesurer la connaissance géographique précise des ZFE**, ainsi que les solutions alternatives envisagées par les personnes impactées



**Communiquer sur les résultats.**

## Module Véhicules électriques



**Evaluer la connaissance des Français vis-à-vis des véhicules électriques** (obligation, notion de coût)




**Mesurer l'opinion du grand public vis-à-vis du virage opéré en termes de motorisation** (passage du thermique à l'électrique) : quels sont les motivations et les freins ?

# Méthodologie :

## Attribution des Crit'Air des véhicules PARTICULIERS

### Véhicules non impactés par les ZFE :

 Véhicules électriques et hydrogènes  
(=Crit'Air 0 ou E)

 1 Essence à partir de 2011 ou GPL

 2 Diesel à partir de 2011  
Essence entre 2006 et 2010  
Hors Ile-de-France et Rhône-Alpes

### Véhicules impactés par les ZFE (*interdictions de rouler déjà présentes ou à venir d'ici le 1<sup>er</sup> janvier 2025*) :

 3 Diesel entre 2006 et 2010  
Essence entre 1997 et 2005

 4 Diesel entre 2001 et 2005

 5 Diesel entre 1997 et 2000

**Non classés** : véhicules avant 1997

 2 Diesel à partir de 2011  
Essence entre 2006 et 2010  
**Ile de France et Rhône-Alpes**  
uniquement

# Les ZFE en Europe

## Belgique – LEZ

- 3 villes concernées : Anvers, Bruxelles, Gand
- Nécessite un enregistrement et contrôle via des caméras de sécurité
- Risque d'amende de 150€ en cas de non enregistrement

## Italie - ZTL

- 253 zones à trafic limité
- Zones interdites à certains horaires indiquées par un panneau
- Péages dans instaurés dans certaines villes comme Milan par exemple

## Allemagne - Umweltzonen

- 87 villes concernées
- Vignette écologique mise en place
- 8 villes vont supprimer leur ZFE en 2023
- Fin de l'obligation de disposer de la vignette écologique depuis mars 2023 pour certaines villes

## Espagne – Zona de bajas emisiones

- 2 villes concernées : Barcelone et Madrid
- Vignettes mises en place : 4 types
- 149 municipalités sont censées mettre en place ce système
- ZFE mise en place du lundi au vendredi de 7h à 20h.

## Royaume –Uni - ULEZ

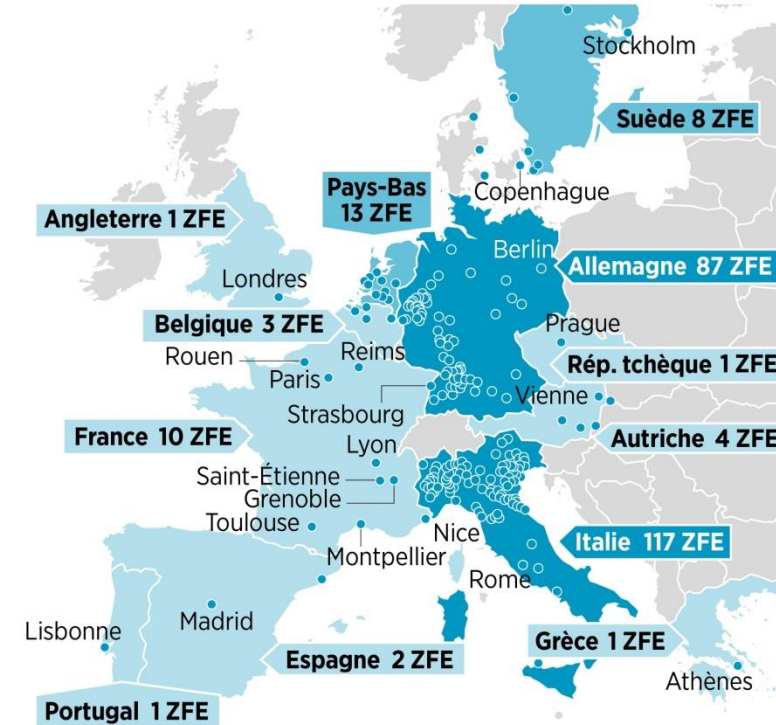
- Mis en place à Londres
- Système de péage (amende de 97€ en cas de non paiement)
- Zone censée s'élargir en 2023 pour tout le Grand Londres.

## Pays-Bas - Milieuzone

- 15 municipalités concernées
- Plaques d'immatriculation filmées
- Système d'amende mis en place

## L'Allemagne et l'Italie loin devant

Localisation et nombre de **zones à faibles émissions (ZFE)** à travers l'Europe (situation en septembre 2022 pour la France et en avril 2020 pour les autres pays)



SOURCES : SERVICE-PUBLIC.FR, ADEME.

LP/INFOGRAPHIE. 25/9/2022.

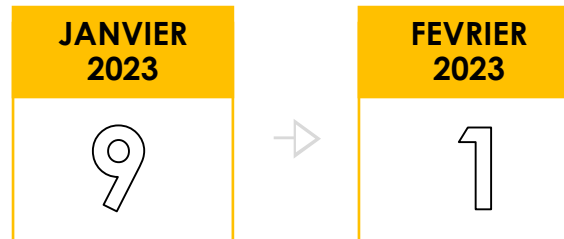
# Méthodologie de l'étude

## MODE DE RECUEIL

Un **recueil online** sur la base d'un questionnaire d'une durée moyenne de 15 minutes.

Le questionnaire a été administré sur 3 access panels online.

## DATES DE TERRAIN



## CIBLE INTERROGÉE

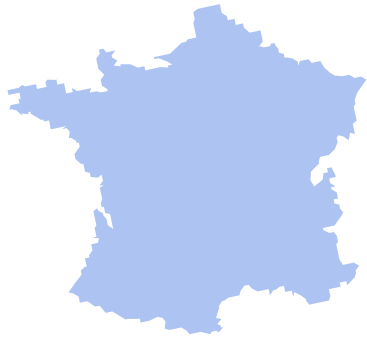
**10 370 français de 18 ans et +** ont été interrogés au niveau national via la méthode des quotas.

Parmi eux, 4 351 Français détenteurs d'au moins un véhicule impacté par les ZFE

**Ce rapport fait un focus sur les détenteurs d'au moins un véhicule impacté par les ZFE Crit'Air 2, 3, 4, 5, non classé habitant, travaillant ou étudiant en Isère.**

# Méthodologie de l'étude

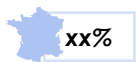
## NATIONAL



10 370 répondants, 13 544 voitures



Impactés par les ZFE du fait d'au moins un de leur véhicule :  
**4 351 individus, 5417 voitures impactées**

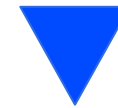


Comparaison avec les chiffres nationaux

## ISERE



280 répondants, 382 voitures



Impactés par les ZFE du fait d'au moins un de leur véhicule :  
**179 individus, 247 voitures impactées**

2

117 individus disposant d'au moins un véhicule Crit'Air 2

3 4 5

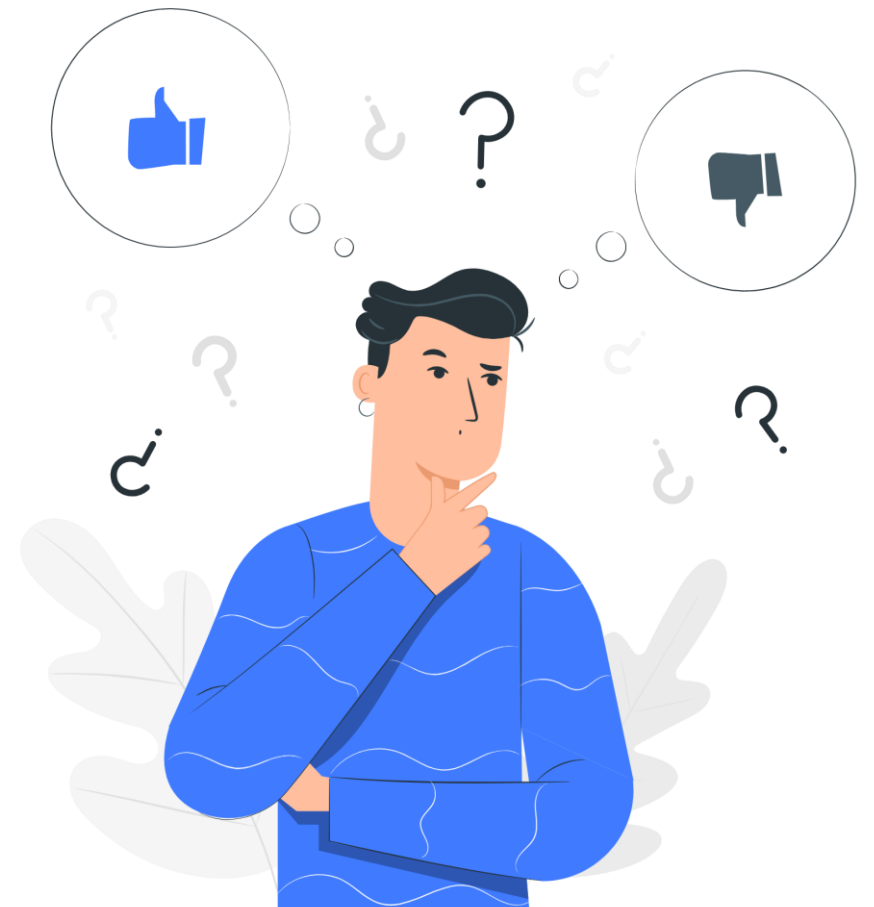
91 individus disposant d'au moins un véhicule Crit'Air 2

Non classés

**63%** des interrogés en Isère sont impactés du fait d'au moins un de leurs véhicules (Crit'Air 2 à 5) :  
FOCUS DE CE RAPPORT

↗ ↘ Hausse / baisse significative vs 2022 à périmètre identique

# Connaissance et opinion vis-à-vis du dispositif des ZFE



# Une connaissance des ZFE qui augmente considérablement (+ 22 points en 1 an), un niveau de connaissance au-dessus de la moyenne nationale

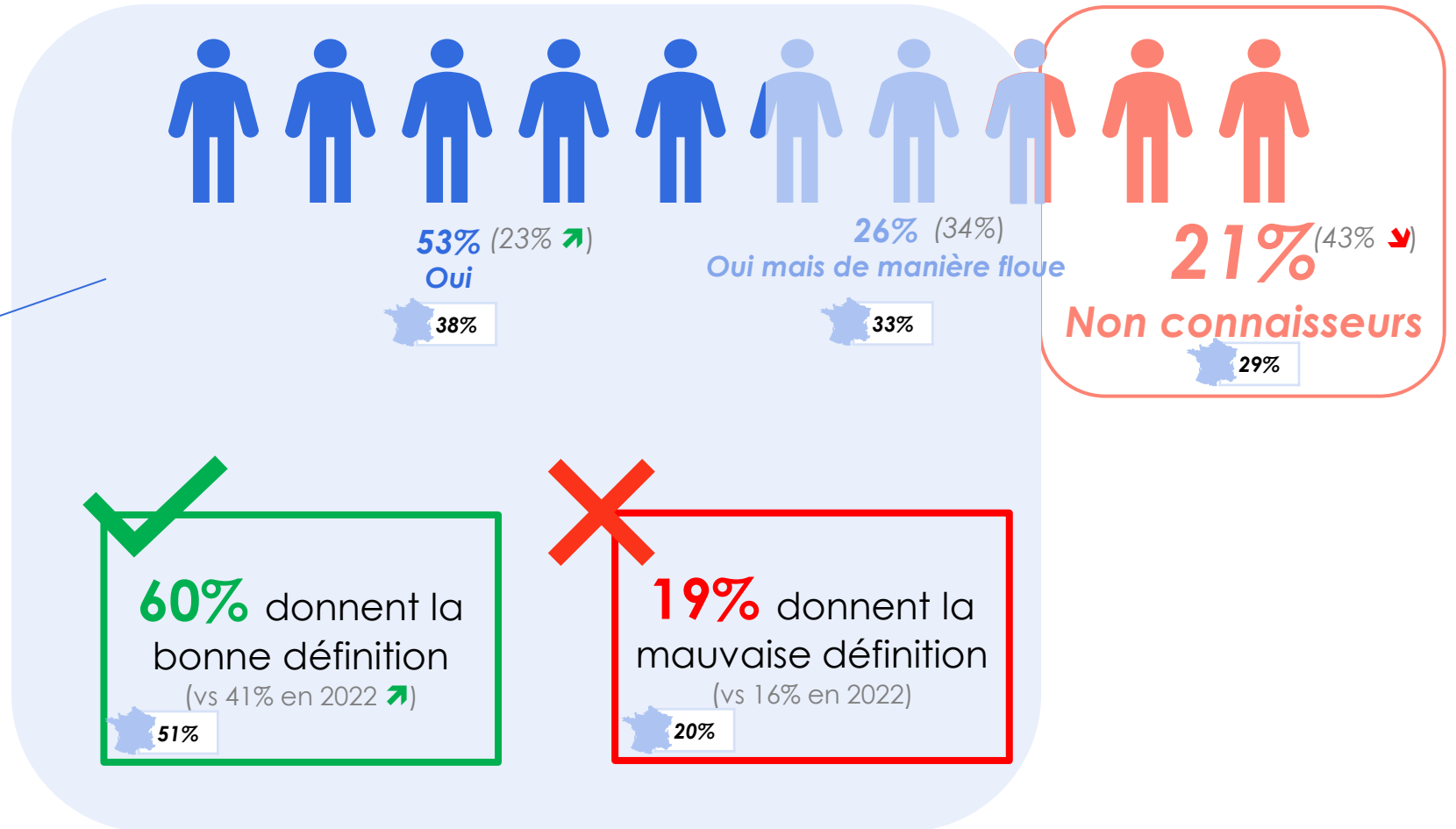


Base ensemble individus  
impactés en Isère  
N=179

## Degré de connaissance des ZFE – Avant définition

**79%** déclarent  
connaître au moins de  
nom les ZFE avant  
définition

(57% en 2022 ↗)





# La plupart reconnaissent la définition des ZFE lorsqu'elle leur est présentée



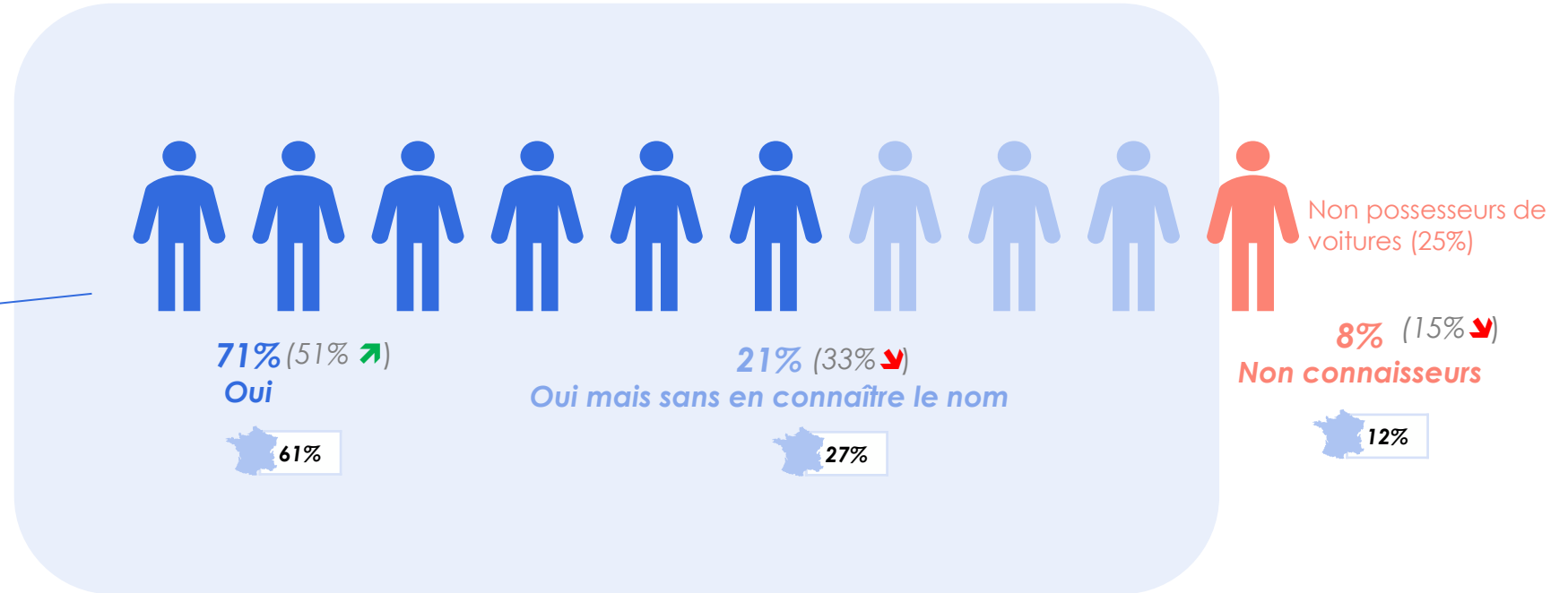
Base ensemble individus  
impactés en Isère  
N=179

## Degré de connaissance des ZFE – Après définition

**92%** déclarent  
connaître les ZFE après  
définition

(84% ↗)

88%



# Moins de la moitié des véhicules sont attribuées au bon Crit'Air ! Un score néanmoins très supérieur à la moyenne nationale

## Connaissance de la classification Crit'Air

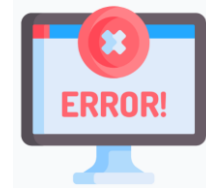


Base nombre de voitures essence, diesel, hybride non rechargeable, GPL détenues par des individus impactés par les ZFE  
N=247



**47%** ont donné le bon Crit'Air  
(vs 43% en 2022)

27%



**22%** ont indiqué un Crit'Air erroné

(24%)

26%



**53%** ont donné le mauvais Crit'Air ou ne savent pas  
(vs 57% en 2022)

73%




**31%** ne le connaissent pas ou ne savent pas ce qu'est un Crit'Air

(33%)


47%

3 4 5 **37%**

# Un vrai déficit d'information : moins de la moitié de personnes impactées déclarent être suffisamment informés sur les ZFE

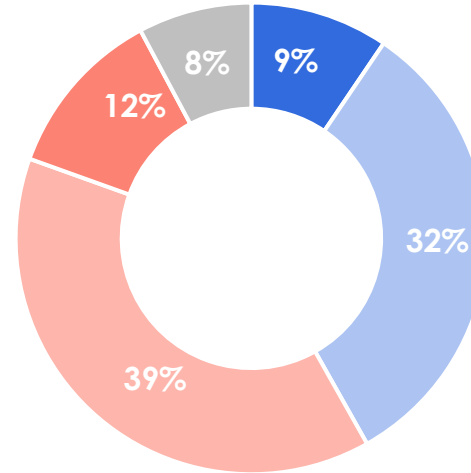
 Base ensemble individus impactés en Isère  
N=179

## Sentiment de suffisance d'informations sur les ZFE

 **50%**  
Rappel national


**51%**  
déclarent ne pas être suffisamment informés

- Oui tout à fait
- Oui, plutôt
- Non, plutôt pas
- Non, pas du tout
- Ne sait pas ce qu'est une ZFE



**42%** (29% ↗)  
déclarent être suffisamment informés

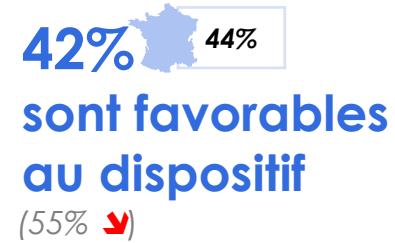
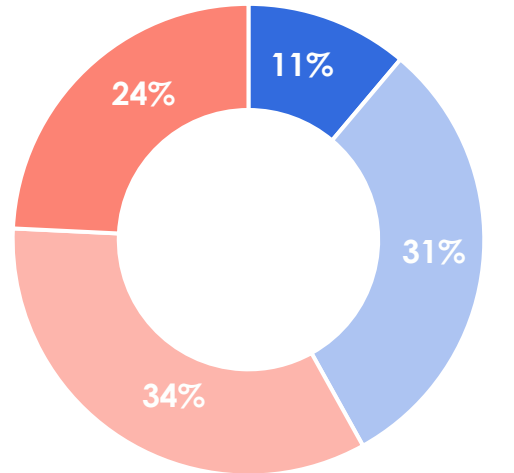
• CSP+ : 66%

 **37%**  
Rappel national

# La majorité des personnes impactées sont réfractaires aux ZFE

Base ensemble individus impactés en Isère  
N=179

Favorables au dispositif ZFE



- Oui, tout à fait
- Oui, plutôt
- Non, plutôt pas
- Non, pas du tout

**L'information facilite l'acceptation du dispositif mais ne la garantit plus :**

Parmi ceux qui se sentent suffisamment bien informés, **52%** sont favorables au dispositif vs **48%** en cas d'information insuffisante



# Notoriété des ZFE (1/3) – C'est lorsque les interdictions de circuler sont déjà en place que les personnes impactées prennent véritablement conscience des ZFE

Pour chaque ZFE, individus impactés habitant ou fréquentant la région (PACA, Rhône-Alpes, Grand Est...)



**% connaissance du dispositif**



**% connaissance du dispositif**

Base Isérois impactés		Rappel national		Base individus impactés	
	N	% connaissance		N	% connaissance
			Aix Marseille	N=397	64%
			Amiens	N= 382	25%
			Angers	N=354	24%
Annecy	N= 179	33%	Annecy	N= 868	32%
Annemasse	N= 179	12%	Annemasse	N= 868	15%
			Avignon	N= 397	36%
			Bayonne	N= 447	19%
			Béthune	N= 382	17%
			Bordeaux	N= 447	59%
			Brest	N= 264	28%
			Caen	N= 293	37%
Chambéry	N= 179	32%	Chambéry	N= 868	30%
Clermont-Ferrand	N= 179	32%	Clermont-Ferrand	N= 868	34%
			Dijon	N= 231	39%
			Douai-Lens	N= 382	22%

B4. Voici quelques agglomérations situées dans la ou les région(s) où vous habitez.

Pour chacune d'entre elles, pouvez-vous indiquer si vous saviez qu'elle était concernée par un dispositif de ZFE (Zone à Faibles Emissions) au cours des prochaines années :

# Notoriété des ZFE (2/3) – C'est lorsque les interdictions de circuler sont déjà en place que les personnes impactées prennent véritablement conscience des ZFE

Pour chaque ZFE, individus impactés habitant ou fréquentant la région (PACA, Rhône-Alpes, Grand Est...)



Base Isérois impactés

% connaissance du dispositif



Rappel national



Base individus impactés

% connaissance du dispositif

Base Isérois impactés		Rappel national		Base individus impactés	
	N		N		
		Dunkerque	N= 382	22%	
		Grand Paris	N= 1125	61%	De 8h à 20h en semaine
Grenoble	N= 179	Grenoble	N= 868	57%	
		Le Havre	N= 293	37%	
		Le Mans	N= 354	20%	
		Lille	N= 382	56%	
		Limoges	N= 447	21%	
Lyon	N= 179	Lyon	N= 868	71%	
		Metz	N= 413	35%	
		Montpellier	N= 453	58%	
		Mulhouse	N= 413	29%	
		Nancy	N= 413	41%	
		Nantes	N= 354	43%	
		Nice	N= 397	50%	

# Notoriété des ZFE (3/3) – C'est lorsque les interdictions de circuler sont déjà en place que les personnes impactées prennent véritablement conscience des ZFE

Pour chaque ZFE, individus impactés habitant ou fréquentant la région (PACA, Rhône-Alpes, Grand Est...)



Base Isérois impactés

% connaissance du dispositif



Rappel national

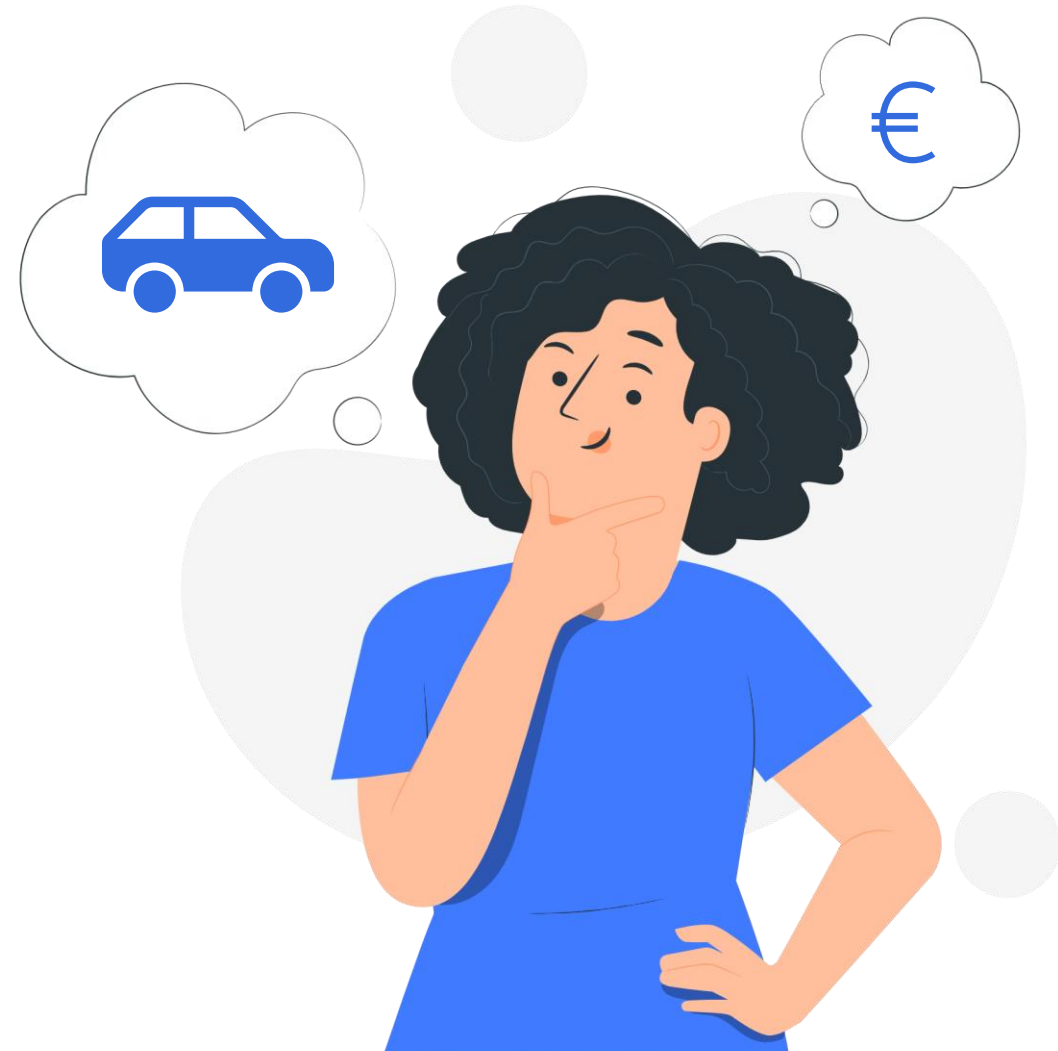


Base individus impactés

% connaissance du dispositif

		Nîmes	N= 453	31%	
		Orléans	N= 208	31%	
		Pau	N= 447	22%	
		Perpignan	N= 453	29%	
		Reims	N= 413	38%	1 3 4 5 NC
		Rennes	N= 264	49%	
		Rouen	N= 293	65%	1 3 4 5 NC
Saint-Etienne	N= 179			32%	
		Saint-Etienne	N= 868	36%	
		Saint-Nazaire	N= 354	17%	
		Strasbourg	N= 413	64%	1 4 5 NC
		Toulon	N= 397	40%	
		Toulouse	N= 453	68%	1 3 4 5 NC
		Tours	N= 208	32%	
		Valenciennes	N= 382	23%	

# Impact des ZFE et alternatives



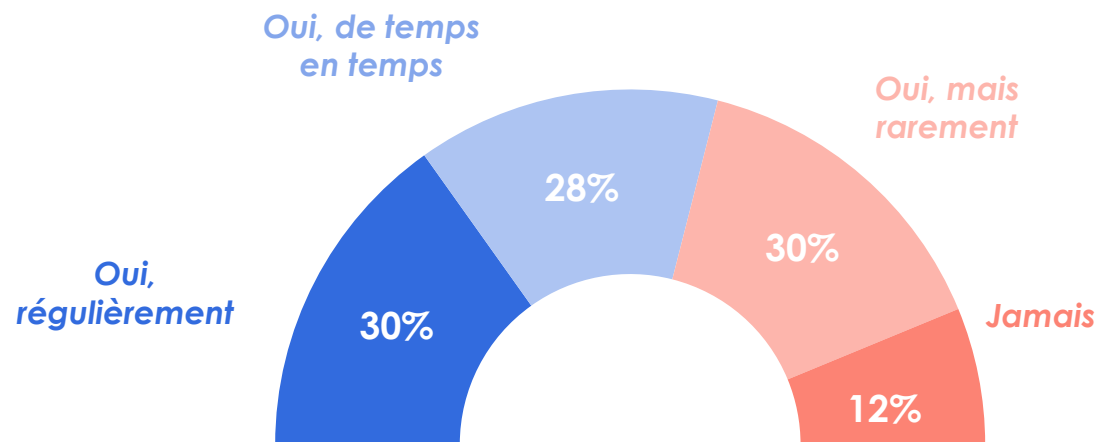


# Près de 90% des véhicules impactés par les ZFE sont fréquemment utilisés pour se rendre dans les zones concernées

Base nombre de voitures impactées par les ZFE - Isère  
N=247



Utilisation du véhicule pour se rendre dans au moins une des agglomérations concernées



**88%** Utilisent leur voiture pour se rendre dans au moins une de ces agglomérations

**79%**  
Rappel national

**4** **5** **77%**  
Non classés

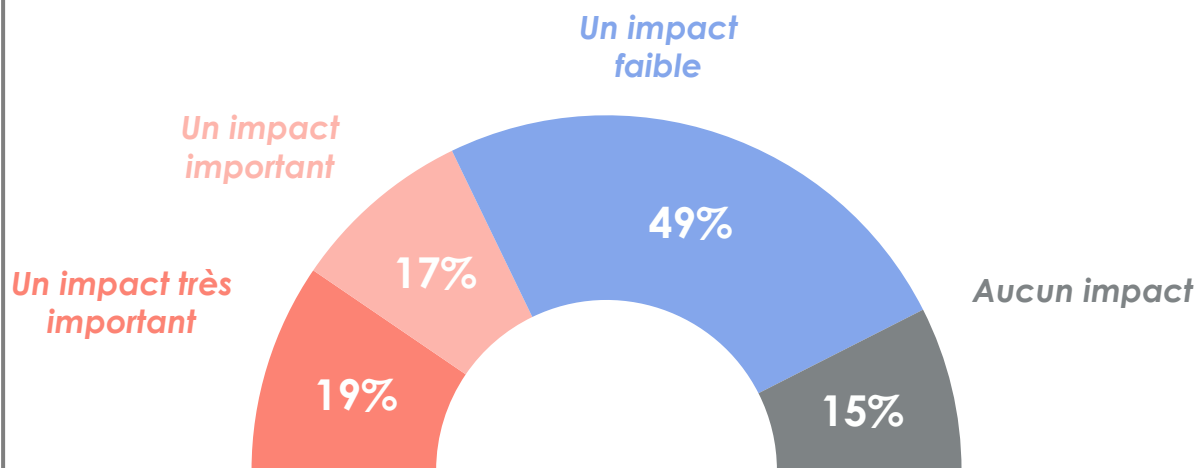
**3** **86%**

**2** **88%**


# Mise en place des ZFE : près de 4 personnes impactés sur 10 anticipent un impact significatif sur leurs déplacements personnels et professionnels

 Base ensemble individus impactés en Isère  
N=179

## Déplacements personnels



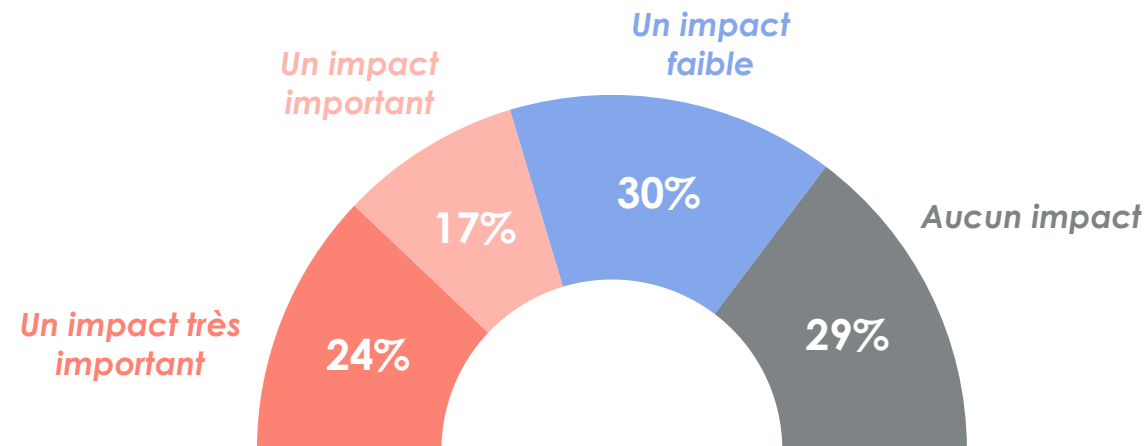
**36%** un impact important

Rappel national  
 **33%**


- Opposants ZFE : 50%
- Défavorables aux véhicules électriques : 48%
- N'a pas les moyens de s'acheter un véhicule Crit'Air 1 neuf : 48%

 Base individus actifs impactés ZFE - Isère  
N=125

## Déplacements professionnels



**41%** un impact important

Rappel national  
 **31%**

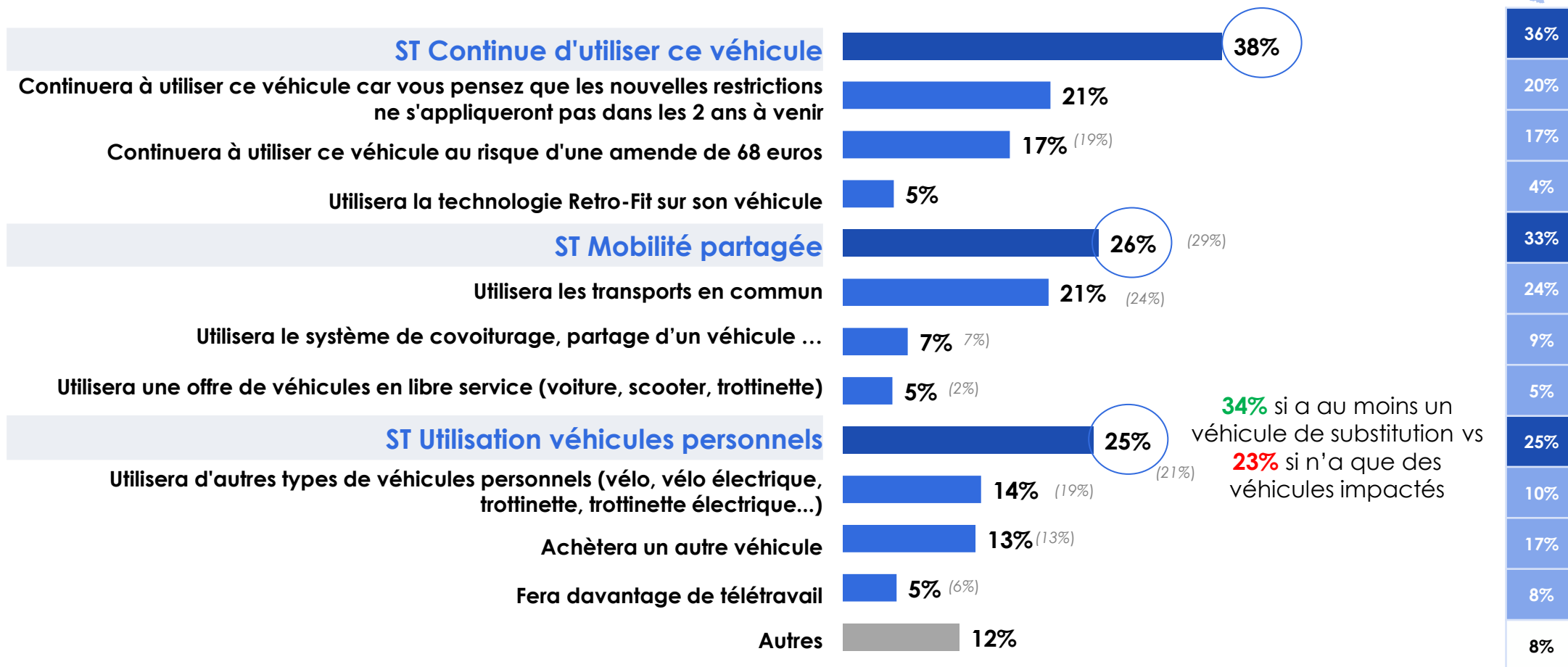
- Opposants ZFE : 62%
- Plus de 50 ans : 59%
- Défavorables aux véhicules électriques : 53%
- N'a pas les moyens de s'acheter un véhicule Crit'Air 1 neuf : 48%

# 4 conducteurs sur 10 circulant en ZFE envisagent de ne pas respecter le dispositif, 1/4 envisagent des solutions de mobilité partagé

Base nombre de voitures impactées par les ZFE et circulant en ZFE - Isère  
N=216



## Manière d'effectuer les déplacements avec ce véhicule dans les agglomérations concernées



**Vous ne savez pas encore : 28%** (30%)

C3. Comment allez-vous effectuer les déplacements que vous effectuez avec ce véhicule dans les agglomérations concernées ?

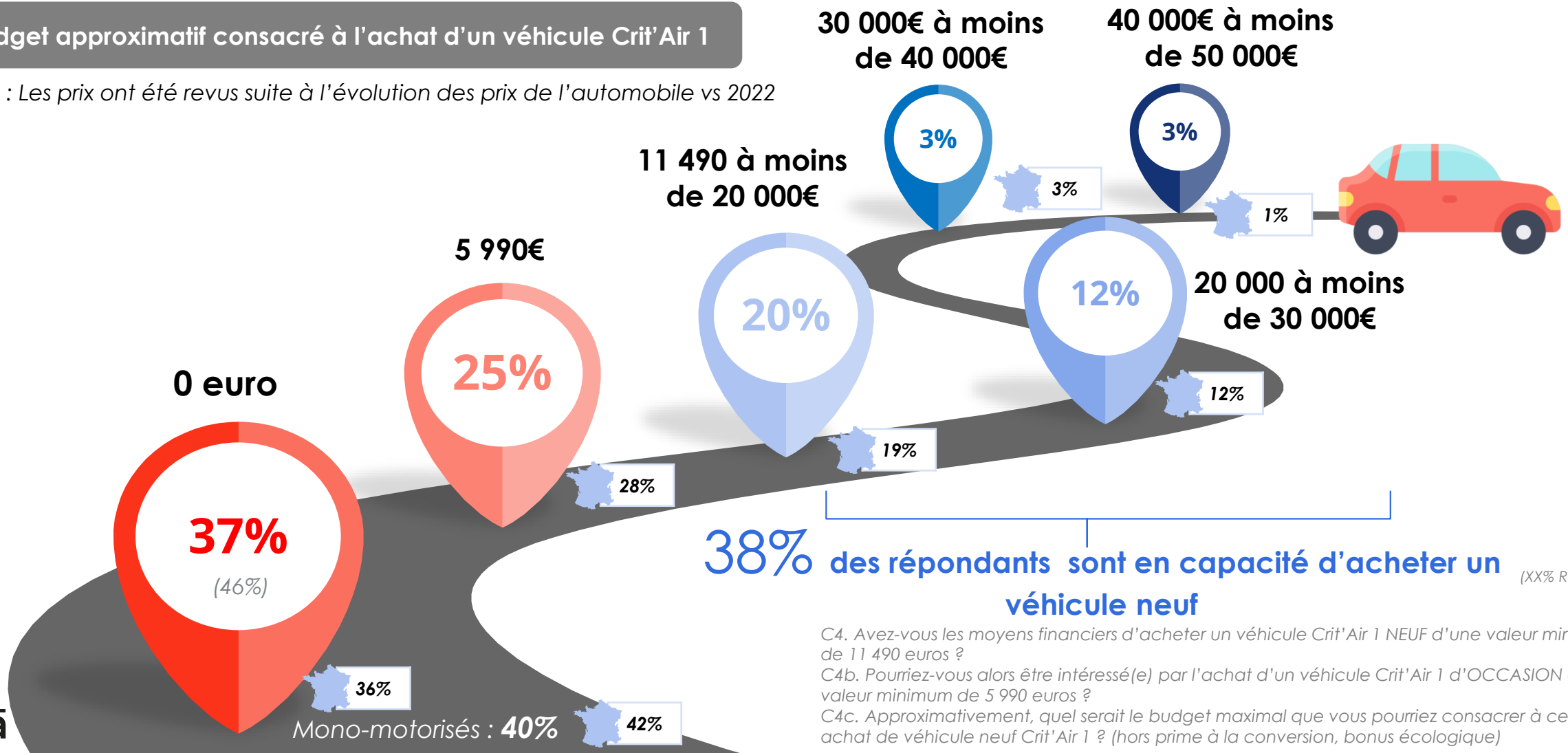


# Plus d'un tiers des conducteurs impactés affirment ne pas avoir les moyens d'allouer un budget à l'acquisition d'un véhicule compatible

Base ensemble individus impactés en Isère  
N=179

## Budget approximatif consacré à l'achat d'un véhicule Crit'Air 1


Note : Les prix ont été revus suite à l'évolution des prix de l'automobile vs 2022



C4. Avez-vous les moyens financiers d'acheter un véhicule Crit'Air 1 NEUF d'une valeur minimum de 11 490 euros ?  
 C4b. Pourriez-vous alors être intéressé(e) par l'achat d'un véhicule Crit'Air 1 d'OCCASION d'une valeur minimum de 5 990 euros ?  
 C4c. Approximativement, quel serait le budget maximal que vous pourriez consacrer à cet achat de véhicule neuf Crit'Air 1 ? (hors prime à la conversion, bonus écologique)

## Achat d'un autre véhicule : NEUF vs OCCASION

L'achat de voitures d'occasion est populaire parmi les personnes touchées par les ZFE, avec plus de la moitié qui envisagent cette alternative.

 Base ensemble individus  
impactés en Isère  
N=179



38%



Ont les moyens financiers  
d'acheter un véhicule **NEUF**  
d'une valeur d'au moins 11 490 €

Au moins un véhicule Crit'Air 1 (53%)  
CSP+ (56%)  
2 500 euros et plus (47%)  
Hommes(45%)  
Multi-motorisé (48%)



53%



Sont prêts à recourir au  
marché de  
**l'OCCASION**

## Le leasing

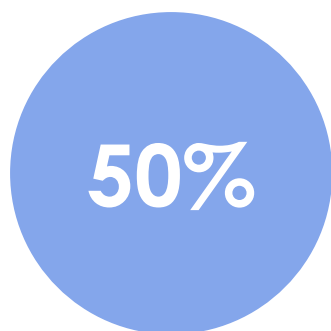
La location de véhicules (LLD ou LOA), suscite l'intérêt de la moitié des personnes touchées par les ZFE avec un taux encore plus élevé parmi les promoteurs des ZFE et parmi les partisans des véhicules électriques



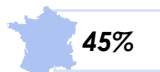
Base ensemble individus  
impactés en Isère  
N=179

Intérêt pour un véhicule en LLD ou LOA à 150 € par mois que l'on soit prêt à payer du neuf ou non

LOA=Location avec Option d'Achat  
LLD=Location Longue Durée



Intéressés  
par la LLD ou la LOA

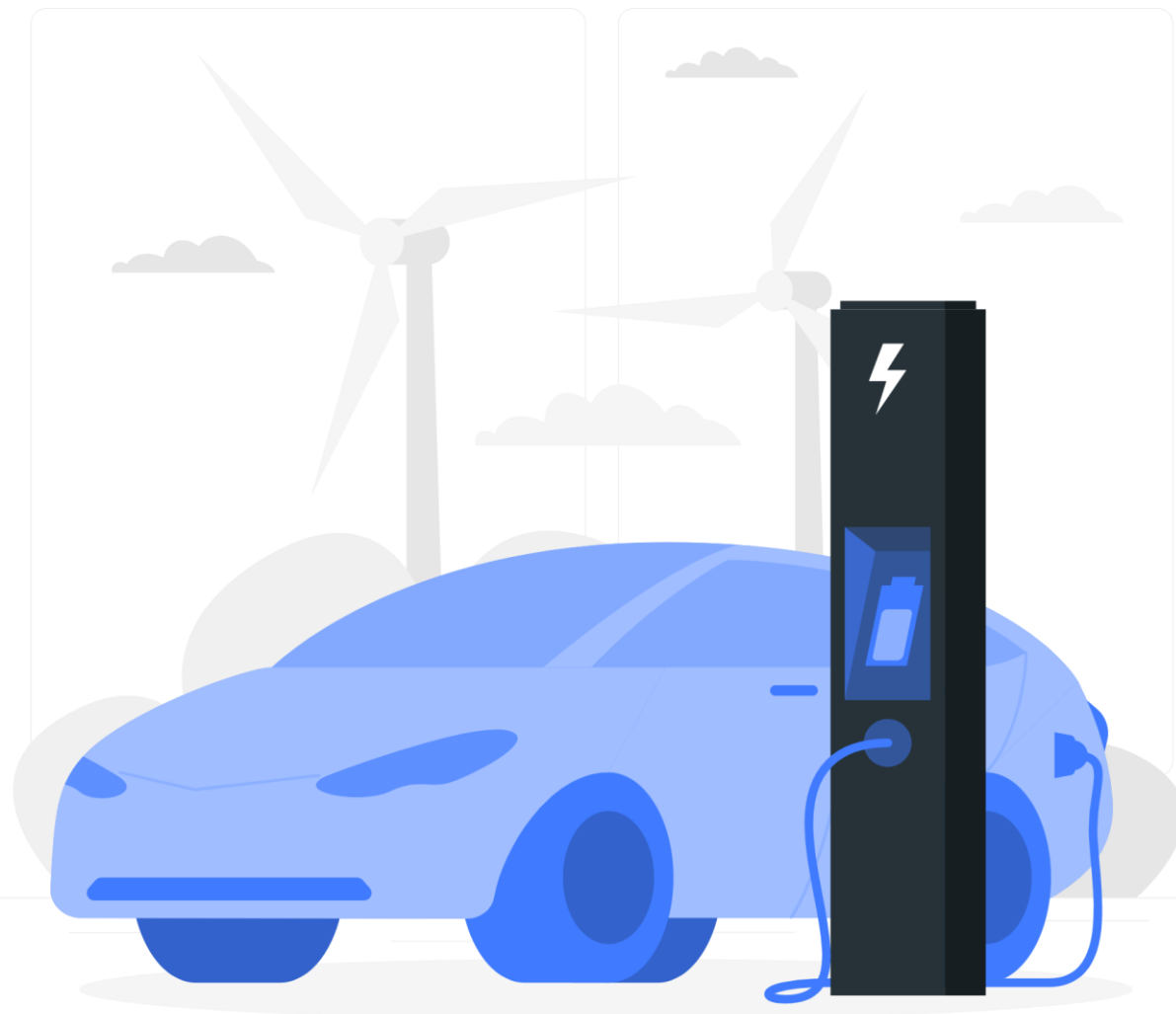


Ne sont pas intéressés par le  
leasing (LOA et LLD)




- Promoteurs ZFE : 69%
- Favorables aux véhicules électriques : 67%
- CSP+ : 66%

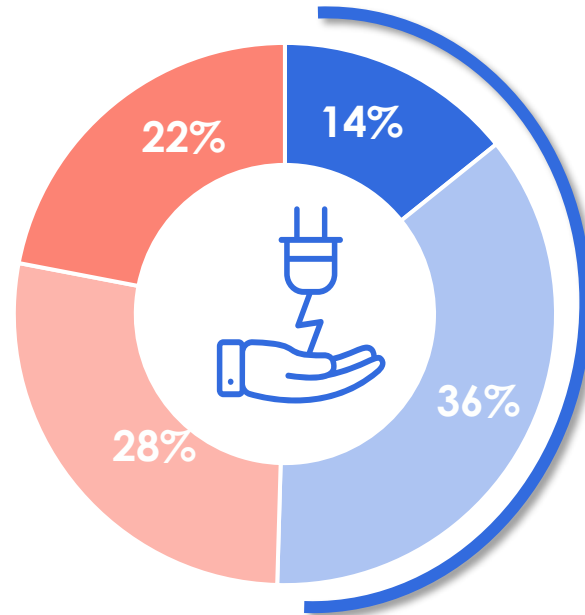
# Observatoire des véhicules électriques




# La moitié des personnes impactées par les ZFE est favorable aux véhicules électriques, et plus encore lorsqu'elles disposent des ressources financières pour l'acquérir

 Base ensemble individus impactés en Isère  
N=179

## Favorables aux véhicules électriques




- Oui, tout à fait
- Oui, plutôt
- Non, plutôt pas
- Non, pas du tout

**50%**  **48%**  
sont favorables aux  
véhicules électriques

- Promoteurs ZFE : 73%
- Borne de recharge facilement accessible : 65%
- A les moyens d'acheter un véhicule Crit'Air 1 neuf : 63%



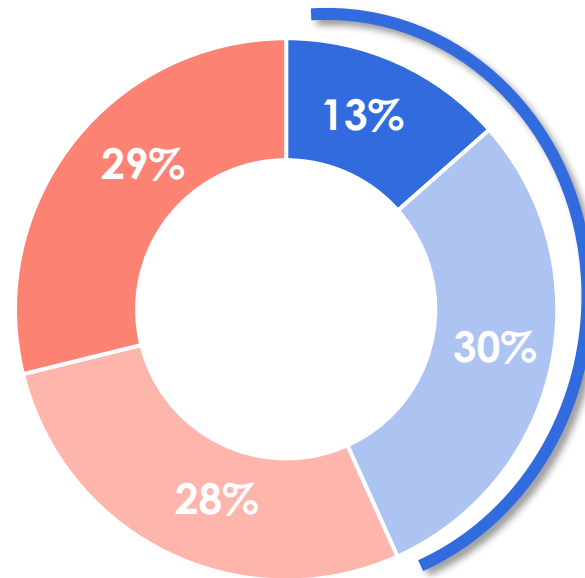
# In fine, près de 4 personnes impactées sur 10 estiment que les véhicules électriques sont les solutions d'avenir de la mobilité

 Base ensemble individus impactés en Isère  
N=179

## Véhicules électriques : solutions d'avenir de la mobilité ?



- Oui certainement
- Oui probablement
- Non probablement
- Non certainement pas



**43%** 

**pensent que c'est la solution d'avenir de la mobilité**

- Promoteurs ZFE: 64%
- A les moyens de s'acheter un véhicule Crit'Air 1 neuf : 64%
- Borne de recharge facilement accessible : 63%
- CSP+ : 59%
- Dispose d'un garage privatif : 52%

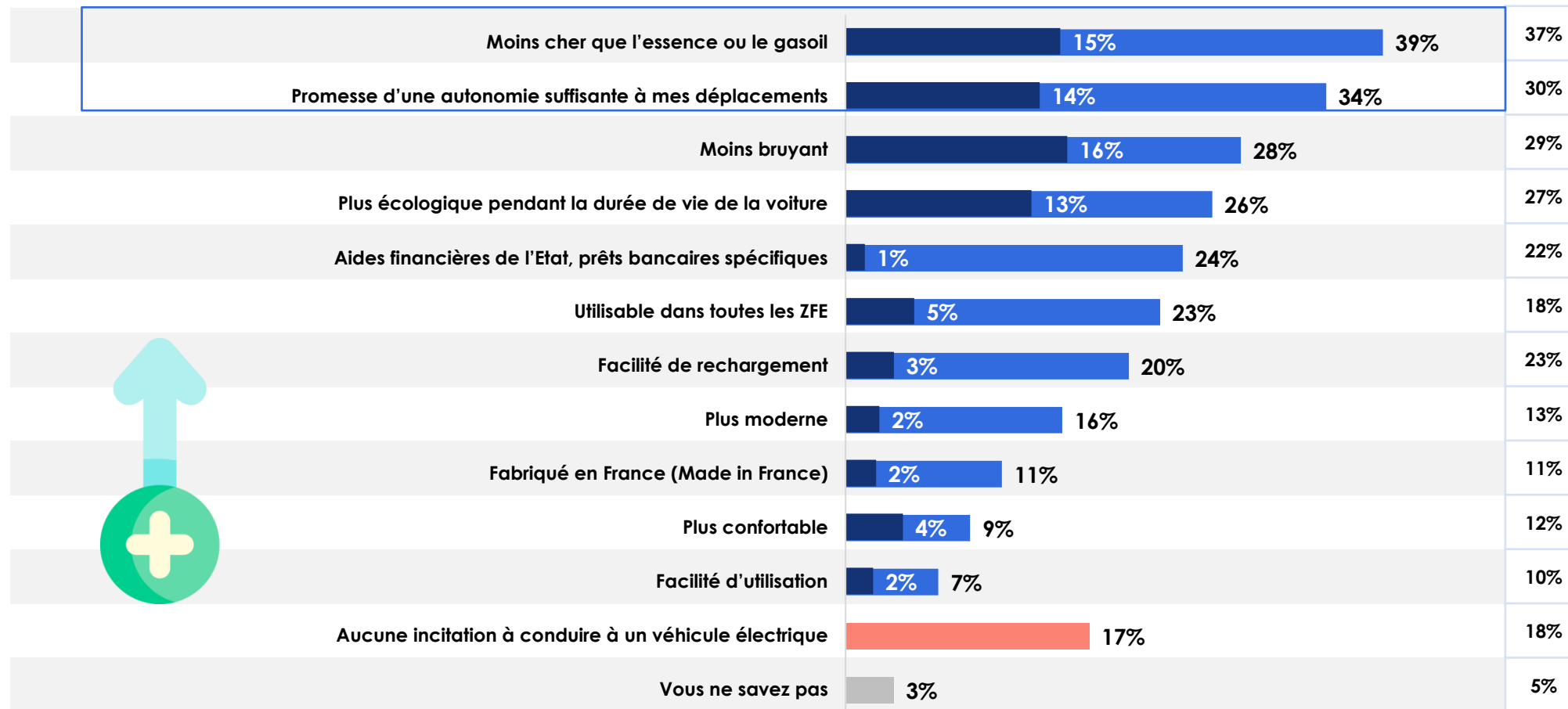
# Moindre budget à l'utilisation et autonomie sont les atouts attendus des véhicules électriques

 Base ensemble individus impactés en Isère  
N=179

## Incitations à conduire un véhicule électrique (classement)



■ En premier  
■ Total





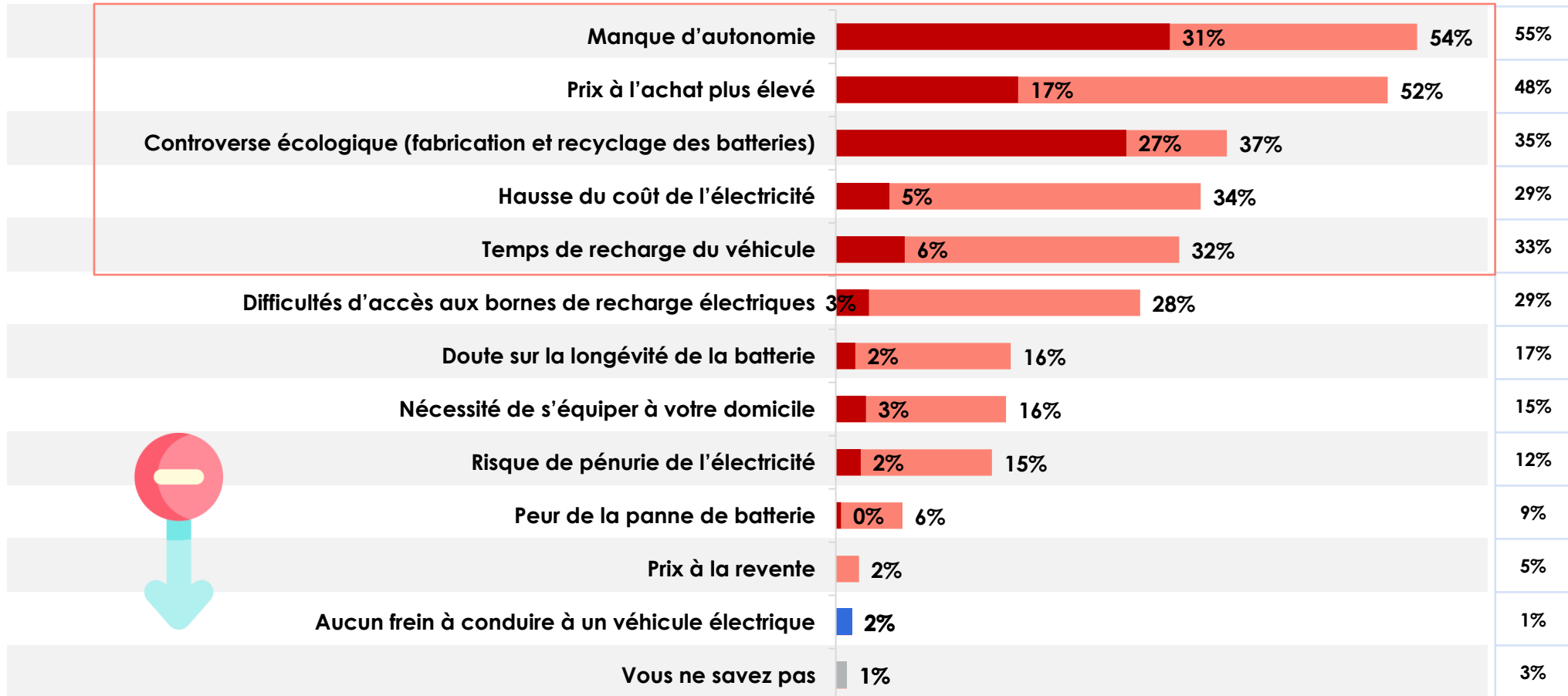
# Le prix à l'achat et le manque d'autonomie constituent les principaux freins à l'achat d'un véhicule, devant l'impact écologique, le prix de l'électricité et le temps de recharge

 Base ensemble individus impactés en Isère  
N=179

## Freins à conduire un véhicule électrique (classement)



 En premier  
 Total



Que faut-il retenir ?



## QUE FAUT IL RETENIR ?

- **79% des personnes impactées en Isère déclarent connaître les ZFE au moins de nom**, une connaissance qui augmente considérablement en 2023 (+ 22 pts)
- **47% des véhicules sont associés au bon Crit'Air** (22% ont donné un Crit'Air erroné et 31% ne savent pas)
- **42% des personnes impactées en Isère déclarent être suffisamment informés sur les ZFE**, un niveau d'information qui progresse fortement cette année (VS 29% en 2022)
- **58% des personnes impactées en Isère sont réfractaires aux ZFE**, un nombre de réfractaires en forte augmentation en 2023 (+ 13 pts)
- **38% conducteurs circulant en ZFE envisagent de ne pas respecter le dispositif**, 26% envisagent des solutions de mobilité partagé
- **37% des conducteurs impactés n'ont pas un euro pour acheter un véhicule compatible**
- **50% des personnes impactées par les ZFE sont favorables aux véhicules électriques**

---

MERCI

